



# TRGOVSKO POSLOVNI DEL EDA CENTRA

Poslovno sožitje v središču prihodnosti.





## GOSPODARSKO SREDIŠČE POKRAJINE

Sodobni, umirjeno elegantni poslovni center sredi Nove Gorice predstavlja most med vzhodom in zahodom ter hkrati interakcijo med poslovnim in družabnim življenjem goriške regije. Poslovni del 15-nadstropnega objekta simbolizira gospodarsko središče mesta in širše okolice, ki bo dopolnjena z raznoliko gostinsko-trgovsko ponudbo. Parkirni prostori pred in pod stavbo zagotavljajo udobje stalnim in občasnim uporabnikom stavbe.

## LOKACIJA Urbano stičišče

Poslovna stavba EDA Center stoji na elitni lokaciji v srčiki mesta Nova Gorica, na stičišču trgovskega, upravnega in družabnega dogajanja v centru mesta. Lastna parkirišča so zgotovljena v Garažni hiši pod stavbo in dostopna iz Delpinove ulice.



## ARHITEKTURA

Udobje na krilih dediščine  
bratov Rusjan

EDA Center je sodobna hibridna stavba, podobna veliki ladji, katere premec je obrnjen proti jugu. Je svojevrsten spomenik slovenskemu letalskemu pionirju Edvardu Rusjanu, po njegovih letalih je poslovno središče dobilo ime.

## ZGODOVINA

EDA Center je bil zgrajena leta 2011. Ime je dobil po letalu EDA bratov Rusjan, ki je prvič poletelo prav v okolici Gorice. Zamišljen je kot most med vzhodom in zahodom, ki bi privabljal tudi poslovno srenjo iz Italije. V letu 2018 je lastništvo prešlo na Družbo za upravljanje terjatev bank.



## PONUDBA

Zaradi lokacije, lastnih parkirnih mest, udobne kvadrature, prestižnih razgledov ter premišljene in razgibane zasnove interierja, je nakup ali najem poslovnih prostorov v EDA centru odlična priložnost za razvoj raznovrstnih dejavnost v elitnem okolju.

## 1

## NAKUPOVALNO SREDIŠČE PRIHODNOSTI

Na kvadraturi 5.433 m<sup>2</sup> v prvi kleti, pritličju in prvih treh nadstropjih so umeščeni raznovrstni lokali za trgovinsko, gostinsko in drugo trgovsko-storitveno dejavnost, ki bodo Novogoričanom in prebivalcem širše okolice, tudi iz Italije, v prihodnje nudili privlačno nakupovalno izkušnjo. Del površin predstavljajo tudi terase, ki so odlična priložnost za organizacijo različnih družabnih dogodkov. Pritlične enote različnih velikosti (med njimi tri večje v izmerah 231, 453 in 539 m<sup>2</sup>) imajo svoje vhode in izložbena okna. Enote so odlična priložnost za ponudbo raznovrstnih trgovin z živili, modnih in športnih oblačil, restavracij, telefonije, drogerij in lekarn, hkrati pa tudi storitvenih dejavnosti, kot so turistične, poštna, bančne, odvetniško-notarske, kozmetično-frizerske, ipd. Najem trgovsko storitvenih enot je v tem trenutku edinstvena poslovna priložnost za prihodnost.



## 2

## PISARNE PO MERI

Poslovni prostori za prodajo se nahajajo v 14. in 22. etaži centra, ki skupaj obsega 32 etaž. So svetli, razgibani in udobnih kvadratur, kupec pa bo končno notranjo arhitekturno podobo lahko izdelal po svoji meri in potrebah. Poslovni prostori so dokončani in imajo že pridobljeno uporabno dovoljenje.

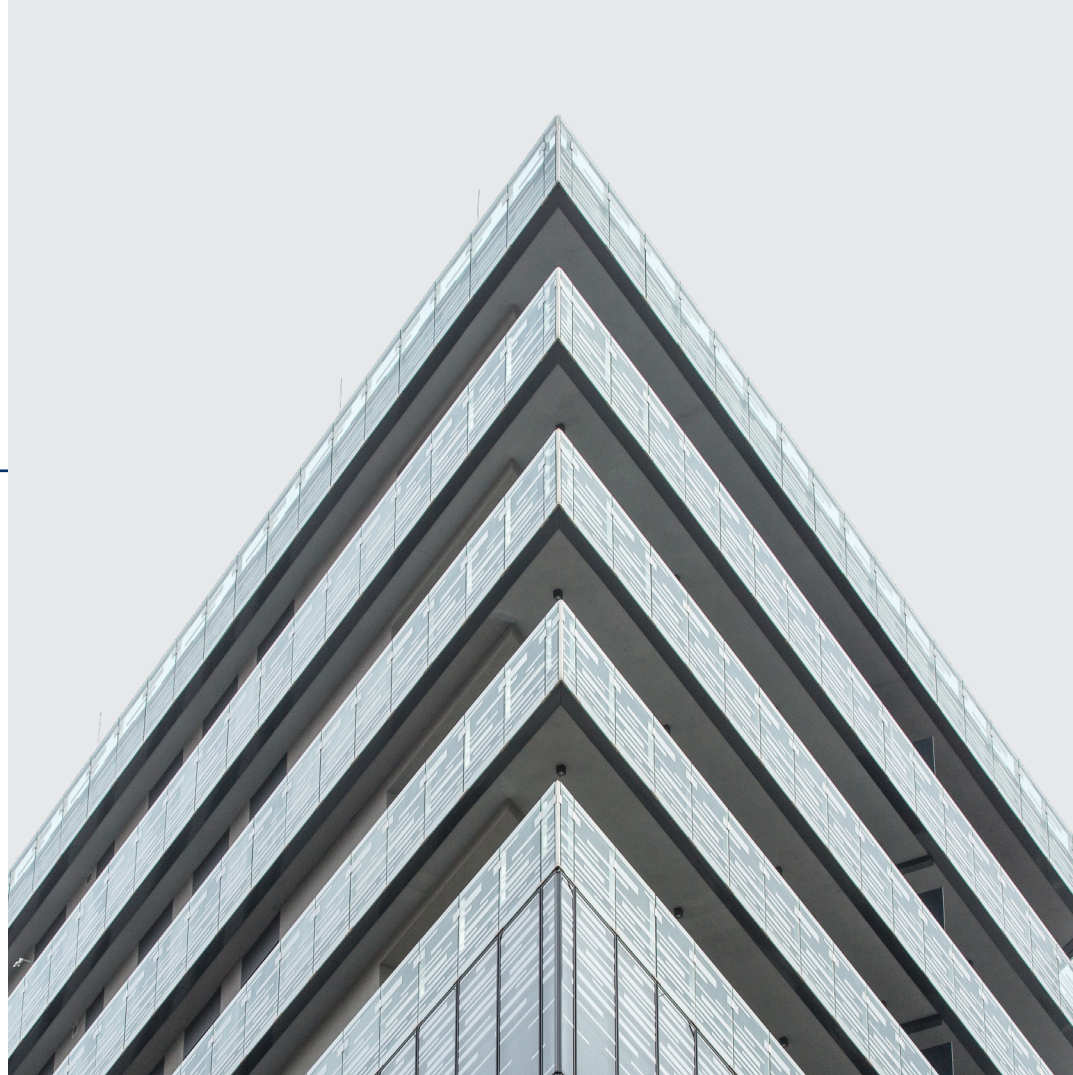


## 3

## V NAJBOLJŠI DRUŽBI

Poleg stanovanj in poslovnih prostorov, se v EDA Centru nahajajo ugledne državne in lokalne organizacije z raznovrstnimi dejavnostmi, ki nudijo potencial za razvoj različnih dejavnosti. Raznolika ponudba centra bo tako ustvarila unikatno koeksistenco poslovnih subjektov v njej, saj bodo po eni strani skupaj ustvarjali celotno ponudbo za obiskovalce, hkrati pa drug drugemu predstavljali dobavitelje in uporabnike.





# KONTAKTI PRODAJALCA

**Kontaktna oseba:**

Andrej Filipič, upravljalec  
nepremičninskega portfelja

**Telefon:**

+386 14 29 34 79

**E-naslov:**

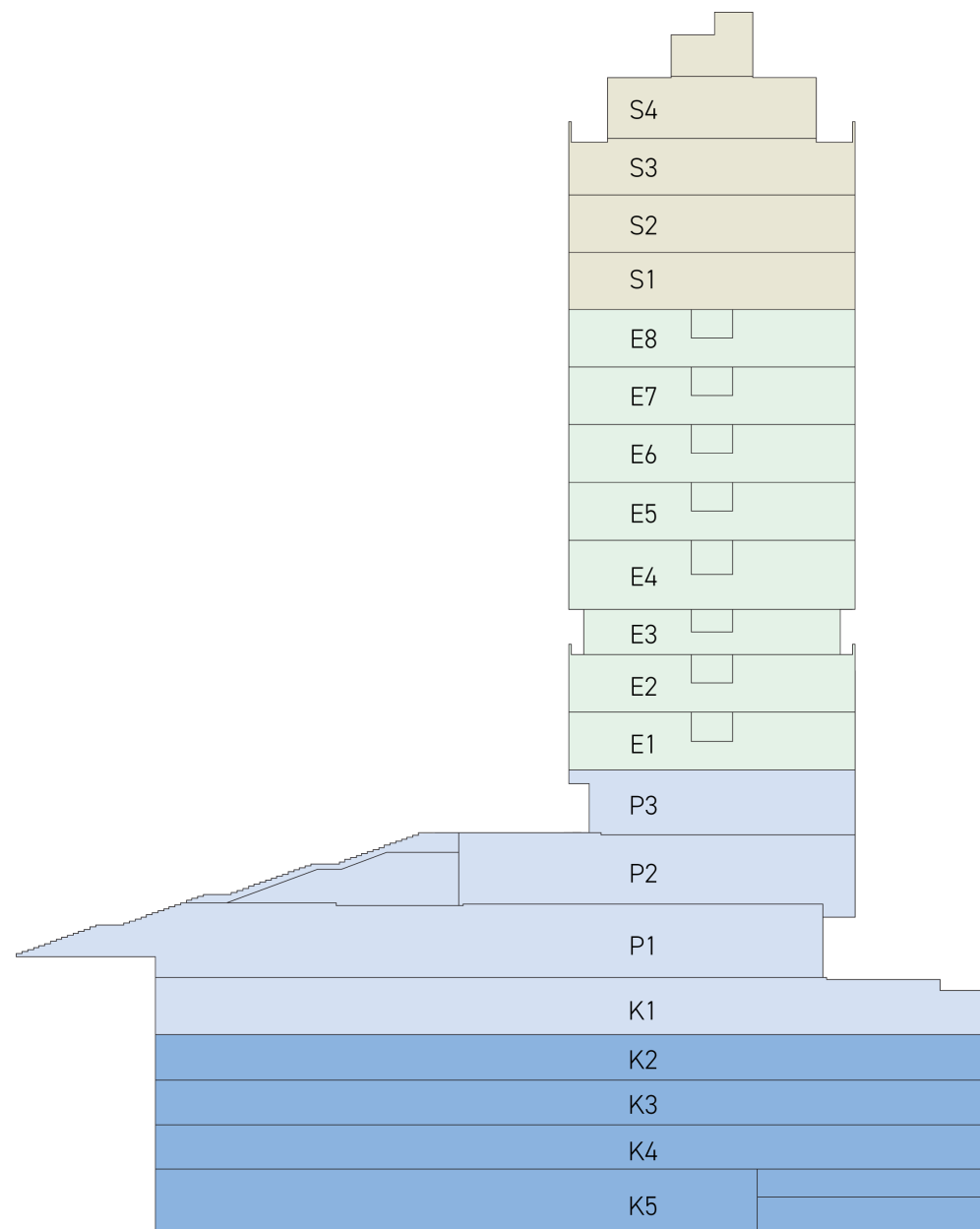
andrej.filipic@dutb.eu,  
nepremicnine@dutb.eu

Ujemite edinstveno priložnost in dopolnite vrhunsko ponudbo EDA Centra s svojo kakovostno ponudbo. Še posebej vabljeni ponudniki trgovskih (živilskih, mešanih in modnih trgovin), finančnih, pravnih, zavarovalniških, turističnih, izobraževalnih, gostinskih, lepotnih, mobilnih in drugih kakovostnih storitev.



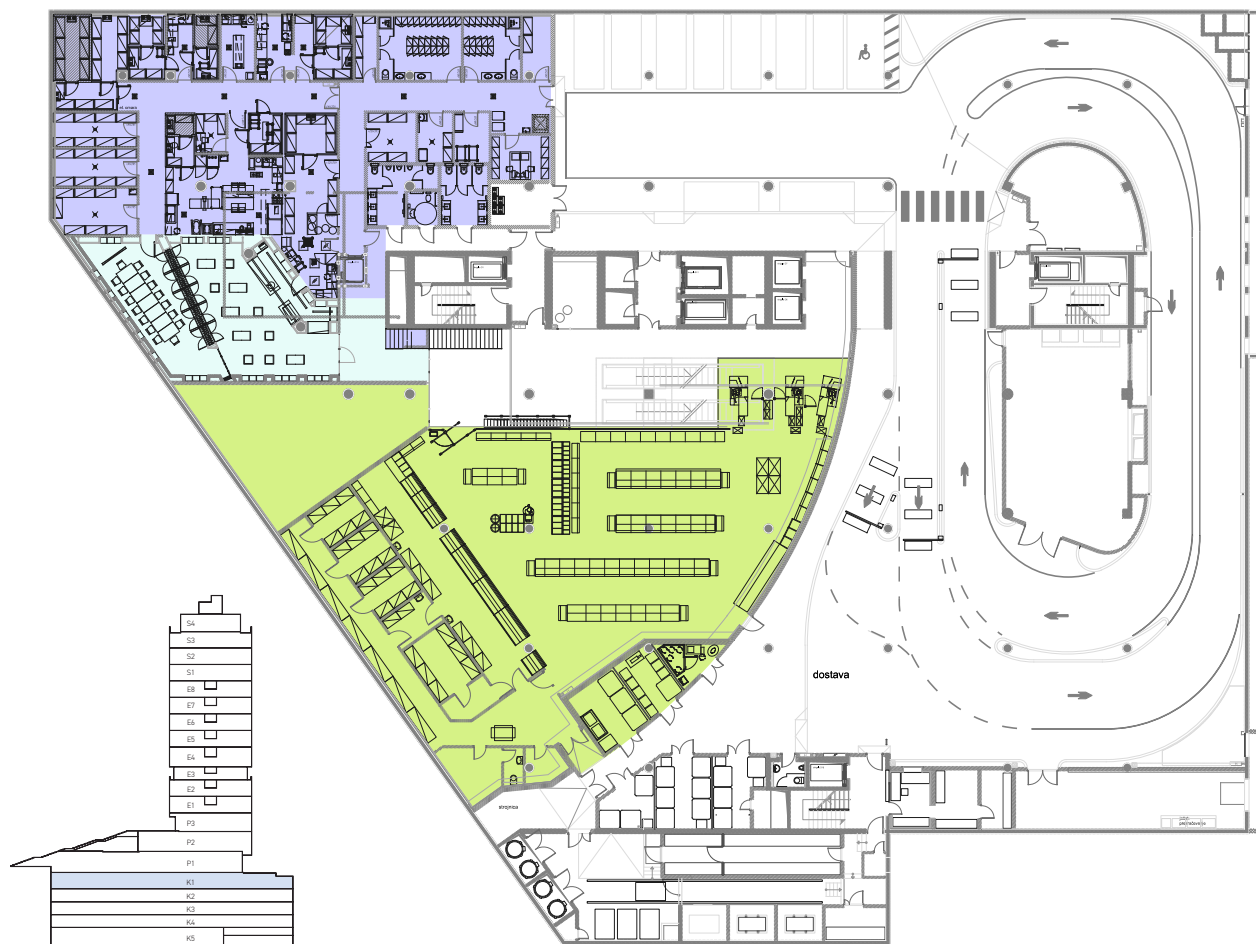
Družba za upravljanje  
terjatev bank, d.d.

# NAVPIČEN PREREZ EDA CENTRA





# K1 KLETO NADSTROPJE



620 m<sup>2</sup>

Gostinstvo  
(del restavracije - priprava hrane  
in/ali skladišča, hladilnice v povezavi  
s prehrambeno trgovino)

704 m<sup>2</sup>

1. Trgovina (hrana)  
2. Športna trgovina in prehrana  
v kombinaciji fitness  
+ skladišče za trgovino v pritličju

Opcija:  
večja trgovina, če je potrebna oz. skladišča

## PREDNOSTI

- Dostop po tekočih stopnicah iz središča trgovskega dela centra v pritličju.
- Direktni dostop tudi iz garaže.

# P1 PRITLIČJE

230 m<sup>2</sup>

Gostinstvo  
(restavracija, kavarna, slaščičarna)

539 m<sup>2</sup>

1. Trgovska dejavnost  
(moda, šport, mešano, ...)  
2. Super market

50 m<sup>2</sup>

Lokalna ponudba izdelkov

80 m<sup>2</sup>

Pisarne, trgovine (butik)

30 m<sup>2</sup>

Trgovina (butik), cvetličarna

52 m<sup>2</sup>

Frizer

400 m<sup>2</sup>

Trgovska dejavnost  
(lekarna, zdrava prehrana, parfumerija)

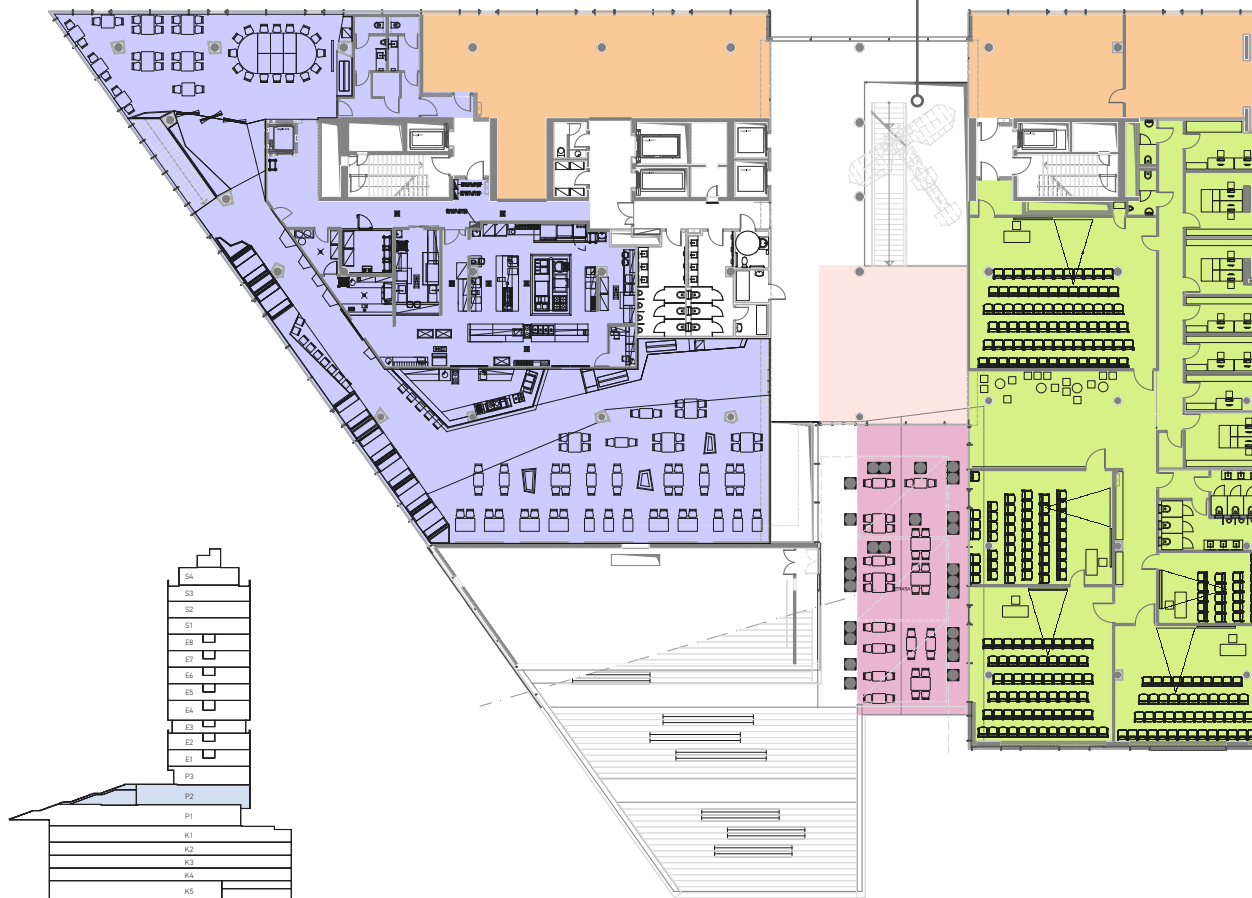
80 m<sup>2</sup>

Otoki  
(mobilna telefonija, bankomat, ...)

## PREDNOSTI

- Zunanje trgovsko poslovne enote imajo tudi neposredni dostop iz ulice.

# P2 PRVO NADSTROPJE

680 m<sup>2</sup>

Gostinstvo (restavracija)

260 m<sup>2</sup>

Pisarne

606 m<sup>2</sup>Izobraževanja  
(fakulteta, seminarji, konference, ...)100 m<sup>2</sup>

Družabni dogodki (notranji)

100 m<sup>2</sup>

Družabni dogodki (zunanji)

## PREDNOSTI

- Neposredno dostopno preko širokega zunanega stopnišča kot tudi notranji dostop iz pritličnega dela z dvigalom ali stopnišču pod repliko letala EDA.

# P3 DRUGO NADSTROPJE

168 m<sup>2</sup>

Gostinstvo (kavarna, vinoteka, ...)

194 m<sup>2</sup>

Terasa

573 m<sup>2</sup>

Terasa za prireditve, dogodke

240 m<sup>2</sup>

Plesna šola (pilates, joga, ...)

## PREDNOSTI

- Ob glavnem vhodu v poslovno pisarniški (upravni) del centra.
- Neposreden dostop po širokem zunanjem stopnišču.