

POSAMEZNI DELI

ahramba 1-7.75 m²
 ahramba 2-7.60 m²
 ahramba 3-7.78 m²
 ahramba 4-8.84 m²
 ahramba 5-8.50 m²
 ahramba 6-8.62 m²
 ahramba 7-7.78 m²
 ahramba 8-7.58 m²
 ahramba 9-7.73 m²
 ahramba 10-2.30 m² /
 ahramba 11-4.36 m² /: 1739/3244-15

garaža 1./18-23.07 m² /10
 garaža 2./18-19.56 m² /11
 garaža 3./18-23.79 m² /12
 garaža 4./18-24.01 m² /13



SKUPNI PROSTORI		
	stopnišče	18.63 m ²
	vetrolev	5.23 m ²
	vozilni	5.28 m ²
	hodnik	30.88 m ²
	skupa:	60.00 m²

SKUPNE NAPRAVE	dvigalo	3.08 m ²
----------------	---------	---------------------

STANOVANJSKI OBJEKT

Černigojeva ulica 16
Ljubljana, Mastec NIZ 12 jug-vhod A

ETAZNI NACRT STAVBE

TLORIS KLETI

merilo 1:200

marec 2002

MALEŠEVA ULICA 14, LJUBLJANA

A / POSAMEZNI DELI

1	stampa	7,71 m ²	pril. at. 7
2	stampa	7,71 m ²	pril. at. 9
3	stampa	7,88 m ²	pril. at. 1
4	stampa	6,56 m ²	pril. at. 8
5	stampa	6,57 m ²	pril. at. 5
6	stampa	8,59 m ²	pril. at. 2
7	stampa	7,88 m ²	pril. at. 3
8	stampa	7,70 m ²	pril. at. 6
9	stampa	7,70 m ²	pril. at. 4
10	stampa	2,28 m ²	
11	stampa	4,33 m ²	
1/14	garaža	24,18 m ²	
2/14	garaža	19,59 m ²	
3/14	garaža	24,08 m ²	
4/14	garaža	24,08 m ²	
skupaj:		184,43 m ²	

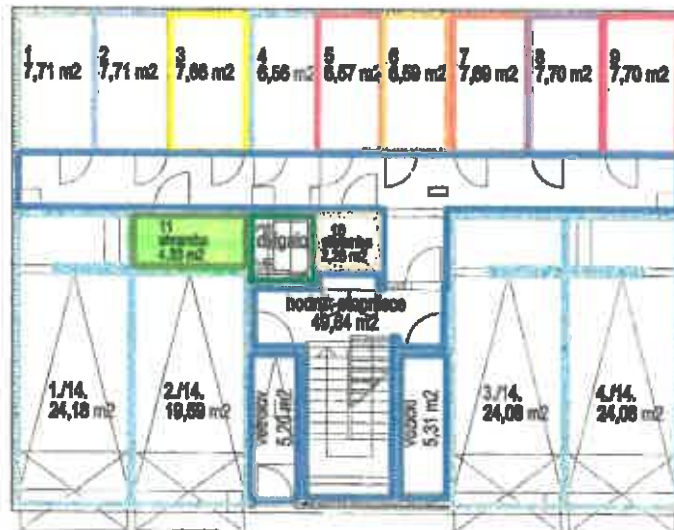
1739/3225-15

B / SKUPNI PROSTORI

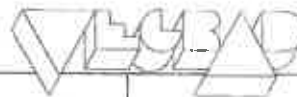
04A.00.30	vetrolov	6,28 m ²
04A.00.31	hodnik	49,84 m ²
04A.00.34	stopnice	
04A.00.42	vozili	
skupaj:		88,15 m ²

C / SKUPNE NAPRAVE

DNIGALO



Maleševa ulica 14



IMOS INŽENIRING d.d., Ljubljana VEGRAD d.d., Velenje IMOS INVESTICIJSKE GRADNJE d.d., Ljubljana		Stanovanjski blok oznake 04-A OBMOČJE UREJANJA ŠS1/9 OB KOSEŠKEM BAJERJU (MALEŠEVA ULICA 14)	
Investitor:	Ime:	Id. št. projekta:	Podpis:
Odg. vodja projekta:	Radivoj MOHORIC univ. dipl. ing. arh.	A-0573	
Odgovorni projektant:	Radivoj MOHORIC univ. dipl. ing. arh.	A-0573	
Projektant:	Brigita LAMBIZER ing. gradb.	G-1204	
Kontrolant:			
Projektska organizacija:	VEGRAD VELENJE d.d. VEGRAD PROJEKTIŠKI BIRO d.o.o.	1589	Del projekta / lista: ETAŽNI NAČRT STAVBE Vrsta / nosilni del: ETAŽNI NAČRT STAVBE TLORIS KLETI-Maleševa 14 Plošč: ENS Datum: Julij 2001
			M. št. projekta: 421/01 Sprememba: Merilo: 1:200 List številka: 2

M 1:200

POSAMEZNI DELI

shramba 1-3,76 m² 1739/3260-11
 shramba 2-8,55 m²
 shramba 3-8,64 m²
 shramba 4-11,87 m²
 shramba 5-4,36 m²
 shramba 6-11,90 m²
 shramba 7-13,79 m²
 shramba 8-13,90 m²
 shramba 9-5,30 m² 1739/3260-13

garaža 1./26 -16,71 m²
 garaža 2./26 -16,71 m²
 garaža 3./26 -16,70 m²
 garaža 4./26 -16,71 m²



SKUPNI PROSTORI		
	vetroliv	3,58 m ²
	hodnik	14,98 m ²
	hodnik	14,78 m ²
	hodnik	17,18 m ²
	čistilnica	5,30 m ²
	skupaj:	56,79 m²

SKUPNE NAPRAVE	dvigalo	3,08 m ²
----------------	---------	---------------------

STANOVANJSKI OBJEKT

Strojarska ulica 26
 Ljubljana, Mostec NIZ 15 -vhod C

ETAZNI NACRT STAVBE

TLORIS KLETI

merilo 1:200

marec 2002

POSAMEZNI DELI

shramba 1-7.75 m²
 shramba 2-7.67 m²
 shramba 3-7.67 m²
 shramba 4-6.63 m²
 shramba 5-6.63 m²
 shramba 6-6.62 m²
 shramba 7-7.72 m²
 shramba 8-7.65 m²
 shramba 9-7.73 m²
 shramba 10-2.25 m² 4739/3255-14
 shramba 11-4.30 m²

garaža 1./34-23.56 m²
 garaža 2./34-18.85 m²
 garaža 3./34-23.54 m²
 garaža 4./34-23.47 m²



SKUPNI PROSTORI	stopnišče	18.53 m ²
	vestibulov	5.23 m ²
	vozlički	5.27 m ²
	hodnik	30.56 m ²
	skupaj:	59.61 m²

SKUPNE NAPRAVE	dvigalo	3.08 m ²
----------------	---------	---------------------

STANOVANJSKI OBJEKT

Ulica Lajzeta Srečeta 34
 Ljubljana, Mostec NIZ 16 sever-vhod D

ETAZNI NACRT STAVBE

TLORIS KLETI

merilo 1:200

marec 2002

